

С ФИКСИРУЮЩЕЙ ГАЙКОЙ

Применяются для подъема, удержания или перемещения крупнотоннажных объектов, при выполнении монтажно-демонтажных, слесарно-сборочных, ремонтных и других видов работ в различных отраслях промышленности.



На фото: ДГА50П150Г, ДГА150П150Г, ДГА50П150Г, ДГА100П150Г, ДГА50П150Г.

☰ Описание:

- Одностороннего действия, пружинный возврат штока
- Корпуса и штоки из высокопрочного алюминиевого сплава, что делает домкраты данной серии в 2 раза легче аналогичных стальных домкратов.
- Корпуса имеют черное, а штоки твердое анодное гальваническое покрытие. Анодное покрытие предотвращает коррозию и износ, увеличивая срок службы домкрата.
- Стопорная бронзовая гайка предотвращает выдвижение штока на более чем допустимую длину и выдерживает полную нагрузку. Бронзовый сплав обеспечивает надежное уплотнение между гайкой и штоком, и имеет низкий коэффициент трения.
- Гайка-фиксатор для установки штока домкрата на определенной высоте, способна выдерживать полную нагрузку домкрата. Изготовлена из высокопрочного стального сплава.
- Рифленая опора из высокопрочной стали установлена на штоке каждого домкрата, защищающая шток от повреждения при контакте с грузом. На домкраты грузоподъемностью от 150 тс устанавливается шаровая (плавающая) опора груза, компенсирующая боковые нагрузки.
- Защитная стальная накладка служит для предотвращения повреждений и износа поверхности корпуса домкрата.
- Поршневые уплотнения, изготовленные из композитного материала, служат для предотвращения контакта металла с металлом, увеличивая срок службы домкрата.
- Рукоятка из высокопрочного полимера устанавливается на модели домкратов с большим весом и крупными габаритами, для удобной переноски. На домкраты грузоподъемность от 100 тс устанавливаются 2 стальные рукоятки с хомутом.
- Быстроразъемные соединения БРСД001 с резьбой К3/8" (аналог 3/8"-18 NPT) для оперативности подключения к гидравлической системе.
- Все домкраты проходят контроль качества и испытываются с превышающей номинальной нагрузкой, на специальном стенде.

**ВНИМАНИЕ!**

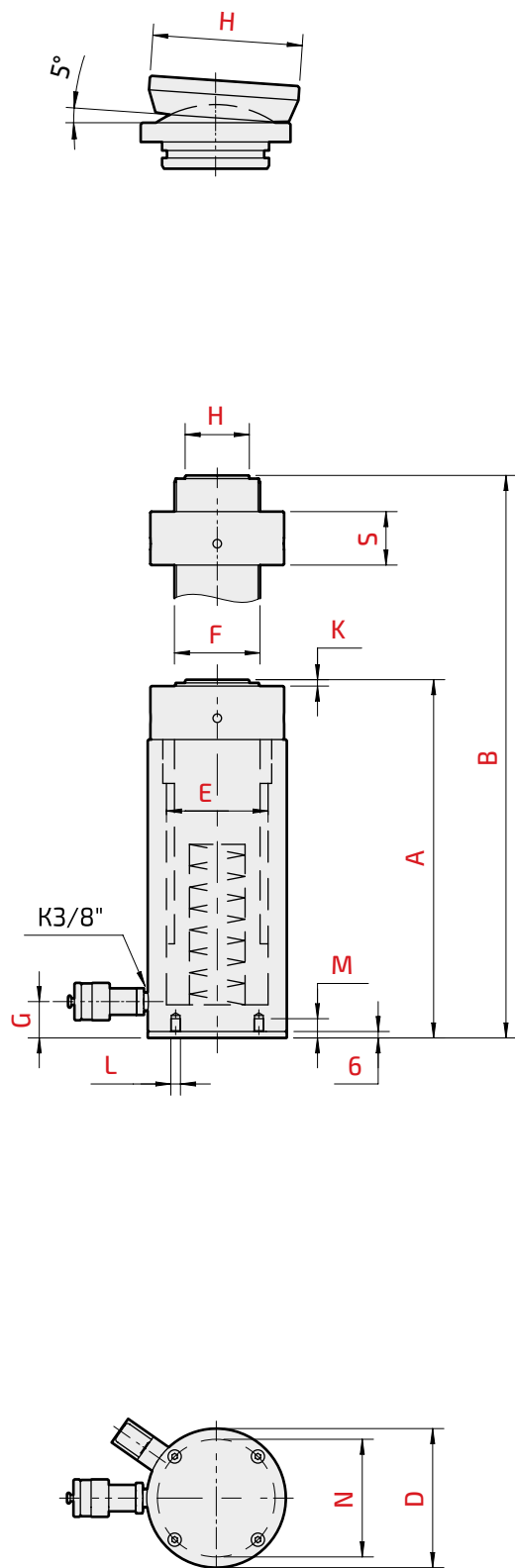
Домкраты серии ДГА, изготовленные из высокопрочного алюминиевого сплава, не предназначены для использования для многократно повторяющихся операций, например, в технологической линии.

Резьбовые отверстия в основании домкратов предназначены для крепления защитной стальной накладки, и не рассчитаны для крепления домкрат на какие либо устройства, например, гидравлический пресс.


Основные элементы:

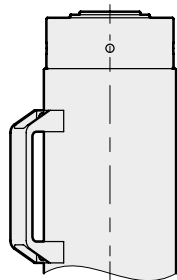
- 1. Корпус** из высокопрочного легкого алюминиевого сплава с защитным анодным покрытием, предотвращающий коррозию и износ.
- 2. Шток** из высокопрочного легкого алюминиевого сплава с защитным твердым анодным покрытием, предотвращающий коррозию и износ. На штоке имеется внешняя резьба для накручивания гайки-фиксатора в определенном положении.
- 3. Стопорная бронзовая гайка** предотвращает выдвигание штока на более чем допустимую длину и выдерживает полную нагрузку.
- 4. Гайка-фиксатор** для установки штока домкрата на определенной высоте, способна выдерживать полную нагрузку домкрата.
- 5. Съемная стальная опора** защищает от повреждения шток, при контакте с грузом.
- 6. Пружина** способствует возврату штока в исходное положение, сокращая время обратного хода.
- 7. Рукоятка** устанавливается на модели домкратов с большим весом и крупными габаритами, для удобной переноски.
- 8. Быстроразъемное соединение БРСД001** для оперативного подключения к гидравлической системе, устанавливается на все модели домкратов.
- 9. Защитная стальная накладка** служит для предотвращения повреждений и износа поверхности корпуса домкрата.
- 10. Поршневые уплотнения**, изготовленные из композитного материала, служат для предотвращения контакта металла с металлом, увеличивая срок службы домкрата.

Шаровая опора груза, компенсирующая боковые нагрузки, устанавливается на домкраты грузоподъемностью от 150 тс.

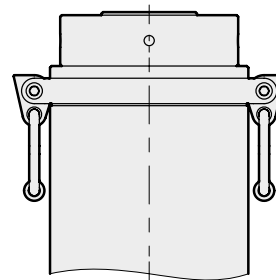


Модель	Грузо- подъем- ность	Ход штока	Рабочий объем
	кН	мм	см ³
ДГА20П50Г	198	50	141
ДГА20П100Г	198	100	283
ДГА20П150Г	198	150	424
ДГА20П200Г	198	200	565
ДГА20П250Г	198	250	707
ДГА30П50Г	309	50	221
ДГА30П100Г	309	100	442
ДГА30П150Г	309	150	662
ДГА30П200Г	309	200	883
ДГА30П250Г	309	250	1104
ДГА50П50Г	496	50	354
ДГА50П100Г	496	100	708
ДГА50П150Г	496	150	1063
ДГА50П200Г	496	200	1417
ДГА50П250Г	496	250	1771
ДГА100П50Г	1001	50	715
ДГА100П100Г	1001	100	1431
ДГА100П150Г	1001	150	2146
ДГА100П200Г	1001	200	2861
ДГА100П250Г	1001	250	3577
ДГА150П50Г	1588	50	1134
ДГА150П100Г	1588	100	2269
ДГА150П150Г	1588	150	3403
ДГА150П200Г	1588	200	4537
ДГА150П250Г	1588	250	5672
ДГА200П50Г	1984	50	1417
ДГА200П100Г	1984	100	2834
ДГА200П150Г	1984	150	4251
ДГА200П200Г	1984	200	5668
ДГА200П250Г	1984	250	7085

Рукоятка из высокопрочного полимера устанавливается на модели домкратов с большим весом и крупными габаритами, для удобной переноски.



На домкраты грузоподъемность от 100 тс устанавливаются **2 стальные рукоятки с хомутом**.



A	B	D	E	F	G	H	K	L	M	N	S	Масса
мм	мм	мм	мм	мм	мм	мм	мм	мм	мм	мм	мм	кг
185	235	98	60	Tr50x3	34	90	15	M6	16	75	22	5
232	332	98	60	Tr50x3	34	90	15	M6	16	75	22	5,9
282	432	98	60	Tr50x3	34	90	15	M6	16	75	22	6,9
332	532	98	60	Tr50x3	34	90	15	M6	16	75	22	7,8
382	632	98	60	Tr50x3	34	90	15	M6	16	75	22	8,9
182	232	110	75	Tr65x4	34	50	6	M6	16	90	30	5,9
232	332	110	75	Tr65x4	34	50	6	M6	16	90	30	7,3
282	432	110	75	Tr65x4	34	50	6	M6	16	90	30	8,4
332	532	110	75	Tr65x4	34	50	6	M6	16	90	30	9,6
382	632	110	75	Tr65x4	34	50	6	M6	16	90	30	11
236	286	130	95	Tr80x4	34	60	7	M8	19	120	50	9,5
286	386	130	95	Tr80x4	34	60	7	M8	19	120	50	11,3
336	486	130	95	Tr80x4	34	60	7	M8	19	120	50	12,9
386	586	130	95	Tr80x4	34	60	7	M8	19	120	50	14,3
436	686	130	95	Tr80x4	34	60	7	M8	19	120	50	15,9
267	317	195	135	Tr120x6	46	94	7	M8	19	160	50	28
317	417	195	135	Tr120x6	46	94	7	M8	19	160	50	32
367	517	195	135	Tr120x6	46	94	7	M8	19	160	50	36
417	617	195	135	Tr120x6	46	94	7	M8	19	160	50	41
467	717	195	135	Tr120x6	46	94	7	M8	19	160	50	45
375	425	238	170	Tr140x6	55	140	61	M8	19	205	60	54,4
425	525	238	170	Tr140x6	55	140	61	M8	19	205	60	60,8
475	625	238	170	Tr140x6	55	140	61	M8	19	205	60	69
525	725	238	170	Tr140x6	55	140	61	M8	19	205	60	77
575	825	238	170	Tr140x6	55	140	61	M8	19	205	60	85
344	394	270	190	Tr160x6	58	140	63	M8	19	230	60	59
394	494	270	190	Tr160x6	58	140	63	M8	19	230	60	65
444	594	270	190	Tr160x6	58	140	63	M8	19	230	60	71,4
494	694	270	190	Tr160x6	58	140	63	M8	19	230	60	79
544	794	270	190	Tr160x6	58	140	63	M8	19	230	60	86