

ЭЛЕКТРИЧЕСКИЙ ПРИВОД, ДВХУСТУПЕНЧАТЫЕ, ВЫСОКОГО ДАВЛЕНИЯ

70 МПа Рабочее давление

0,4 л/мин Подача насоса

3 л Объем бака

Предназначены для создания давления и подачи гидравлической жидкости в домкраты, цилиндры и инструмент «ЭНЕРПРЕД».

На фото: НЭР-0,4МЗФ2.



☰ Описание:

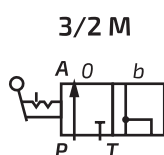
- Данная серия станций идеально подходит для малогабаритных домкратов, цилиндров и гидравлического инструмента.
- Для инструмента одно- и двухстороннего действия.
- Карбоновый щеточный двигатель.
- Двухступенчатый насос имеет более высокий выходной поток на низком давлении, во время выдвигания или возврата инструмента без нагрузки. Это обеспечивает выполнение более коротких циклов и повышает производительность.
- Пульт запуска и остановки электродвигателя с длиной кабеля 10 м.
- Пластиковые кожух и гидробак.
- Легкий вес и компактный дизайн.
- Рукоятка для удобной переноски.

☰ Технические характеристики:

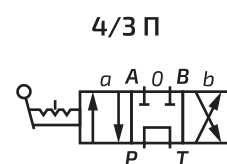
Модель	НЭР-0,4МЗФ2	НЭР-0,4ПЗФ2
Характеристики двигателя	Электрический 0,37 кВт; 220 В; 2,8 А	Электрический 0,37 кВт; 220 В; 2,8 А
Макс. рабочее давление	70 МПа	70 МПа
Рабочее давление, 1-я ступень	1,4 МПа	1,4 МПа
Рабочее давление, 2-я ступень	70 МПа	70 МПа
Подача насоса, 1-я ступень	4,0 л/мин	4,0 л/мин
Подача насоса, 2-я ступень	0,4 л/мин	0,4 л/мин
Объем гидробака	3 л	3 л
Тип распределителя	Кран с ручным управлением, гидросхема "М"	Распределитель с ручным управлением, гидросхема "П"
Габариты (L x W x H)	266 x 246 x 420 мм	266 x 246 x 420 мм
Масса	16 кг	16 кг

☒ Схемы гидравлические:

Кран с ручным управлением, 3-х линейный 2-х позиционный, функции: выдвижение, возврат.



Распределитель с ручным управлением, 4-х линейный 3-х позиционный, функции: выдвижение, удержание, возврат.



↶ Габаритные размеры:

